

CORTILUM[®]

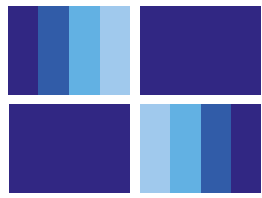


TEXTILES

SCREEN | BLACKOUT | SEMITRASLUCIDA

www.cortilum.mx 

GRUPO CORTILUM[®]



CORTILUM[®]

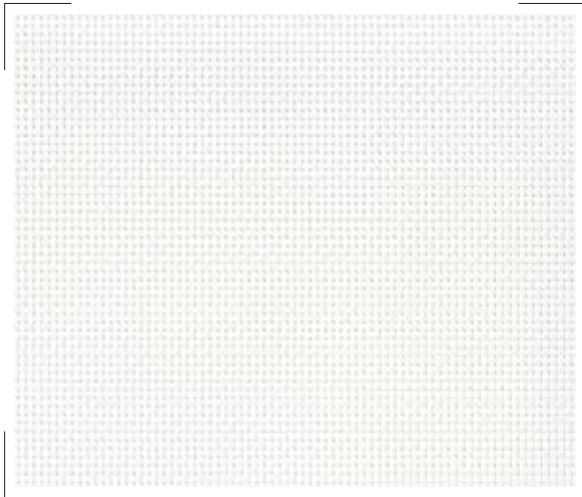
www.cortilum.mx



SCREEN SF
4000-5%

GRUPO CORTILUM[®]

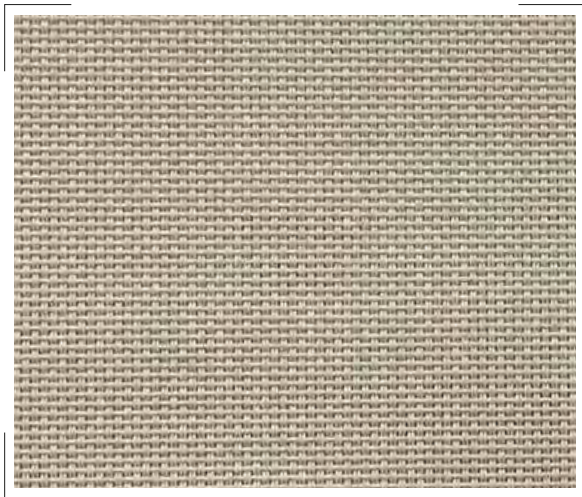
4000-5%



CHALK



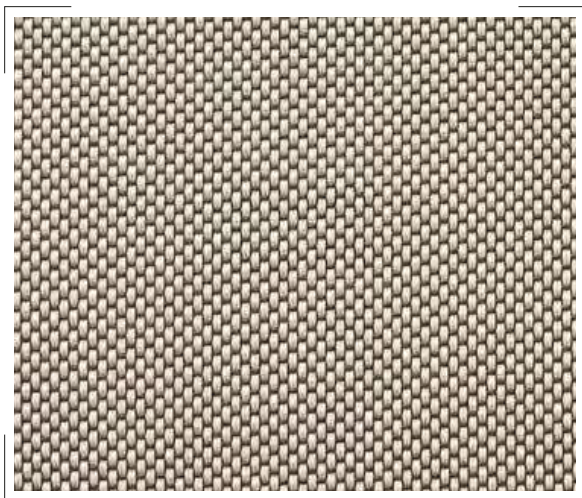
WHITAN



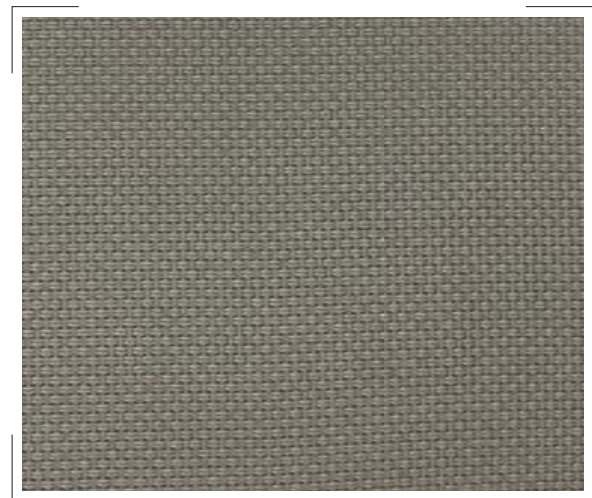
SAND



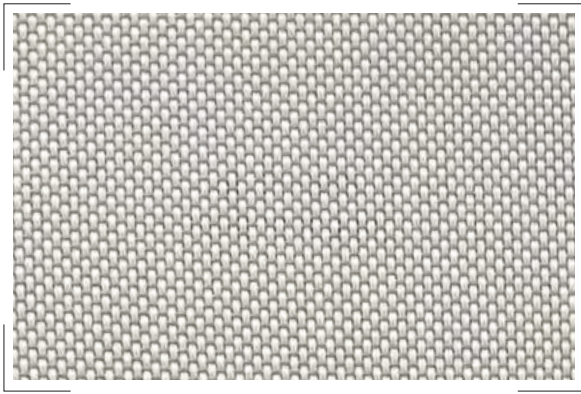
MIX BEIGE



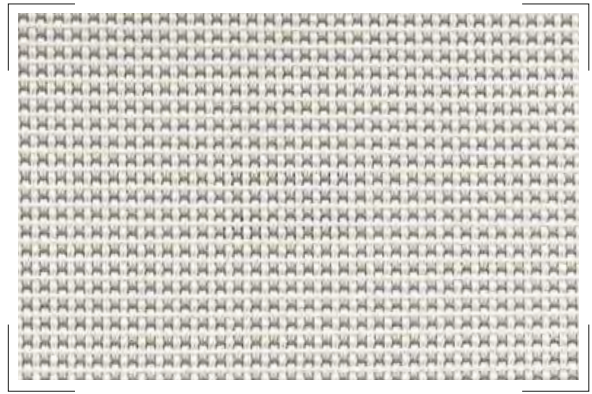
CAPUCCINO



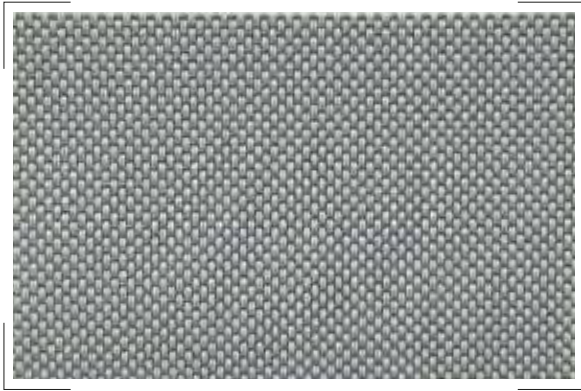
STONE



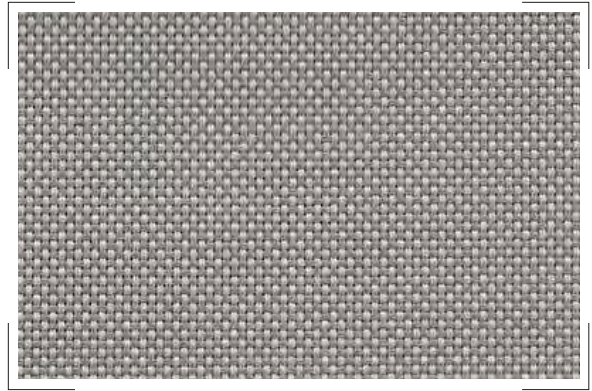
WHITE PEARL



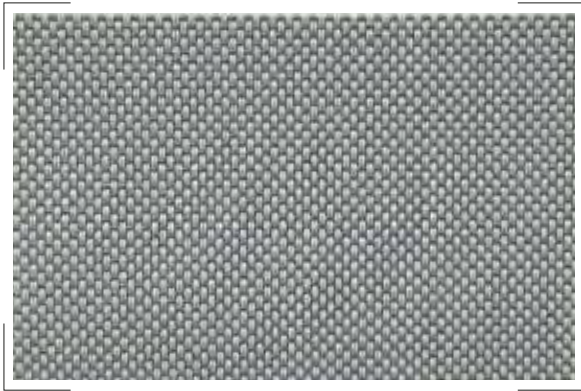
MIX GRAY



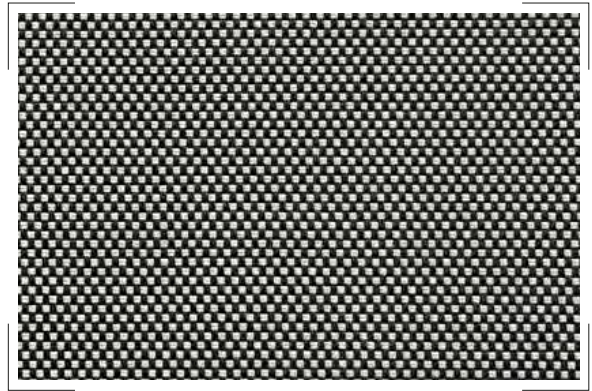
BLUE GRAY



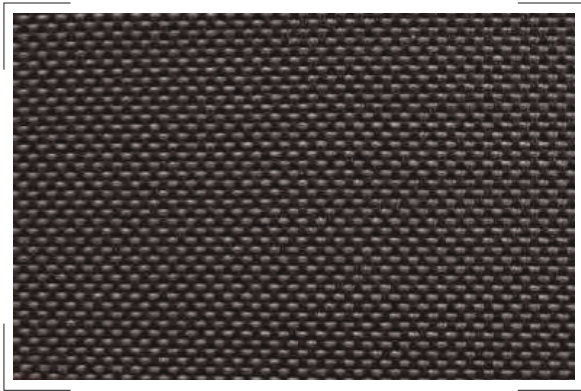
GRAY



DARK GRAY



CHARCOAL



TOBACCO



EBONY

SCREEN SF 4000-5%

PROPIEDADES TÉCNICAS

Composición	30% PES + 70% PVC
Peso	395 g/m ² (±5%) 11.65 oz/yd ² (± 5%)
Grosor	0.57 mm (± 5%) 0.022 in (± 5%)
Diámetro de hilo	Urdimbre: 0.32 mm Trama: 0.42 mm
Ancho de rollo	1.6 m - 2.0 m - 2.5 m - 3.0 m 63 in - 78 in - 98 in - 118 in
Largo de rollo	30 m 32.81 yd
Factor de apertura	~ 5%
Bloqueo UV	~ 95%
Malla/pulg.	Urdime: 50 Trama: 25
Resistencia a la luz	Class 5
Resistencia a la tensión	Urd: 136 daN/5cm Trama: 154 daN/5cm
Resistencia al rasgado	Urd: 18.0 Trama: 21.5 daN
Retardante al fuego	NFPA 701

CUIDADO Y MANTENIMIENTO



1. Limpiar suavemente con esponja húmeda.
2. No aspirar para un mantenimiento regular.
3. No lavar.
4. No exprimir.
5. No usar cloro.
6. No usar secadora o sistemas de vapor.

MANUFACTURA



Usar únicamente
en dirección del rollo



No requiere
corte ultrasónico

CERTIFICACIONES INTERNACIONALES



OEKO-TEX[®]
CONFIDENCE IN TEXTILES
STANDARD 100



La **Colección Cortilum** posee los más importantes certificados de la industria. Sin embargo, diferentes certificados aplican a diversos tejidos de nuestra colección. Para una mayor información sobre todos los certificados disponibles de los tejidos, por favor contacte a nuestro Departamento de Servicio al Cliente.

APLICACIONES



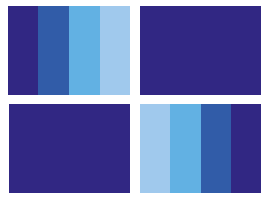
Enrollables



Panel
Japonés



Uso interior
y exterior



CORTILUM[®]

www.cortilum.mx



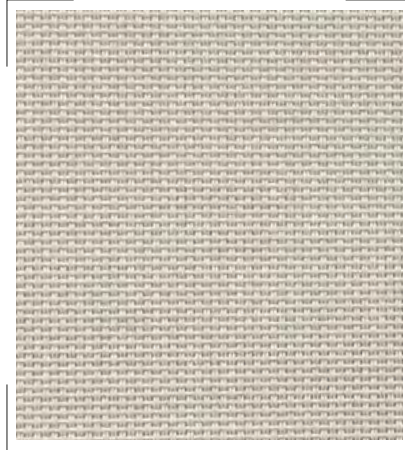
SCREEN SF

PREMIUM TX | 4000-1% | 4000-3% | METAL

GRUPO CORTILUM



WHITETAN



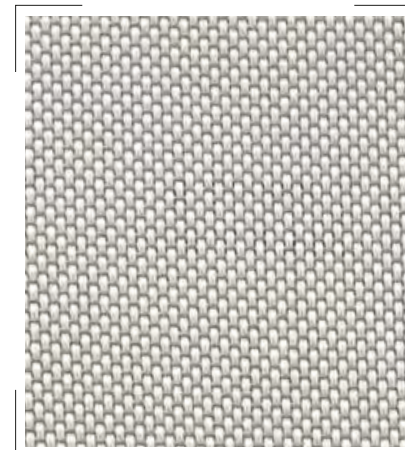
SAND



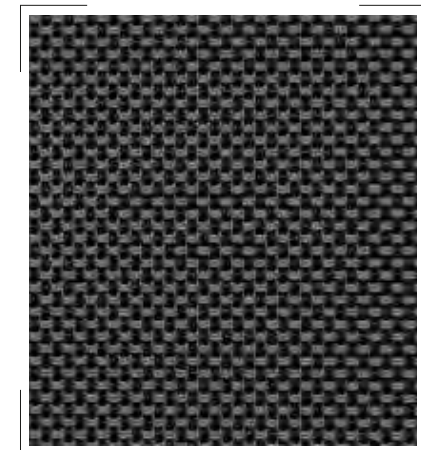
GRAYSTONE



TOBACCO



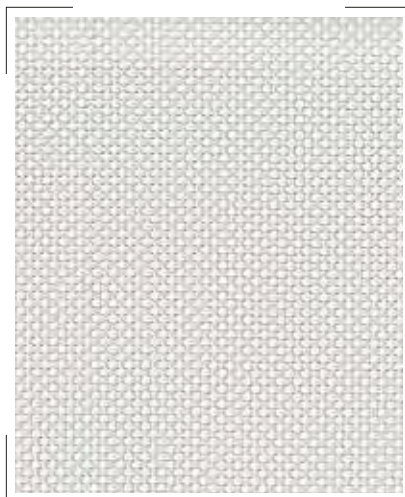
WHITEPEARL



CHARCOAL

METAL SCREEN

REFLECTION



WHITETAN



CHALK

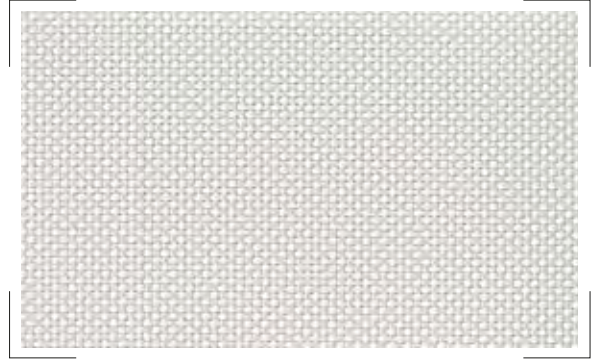


WHITEPEARL

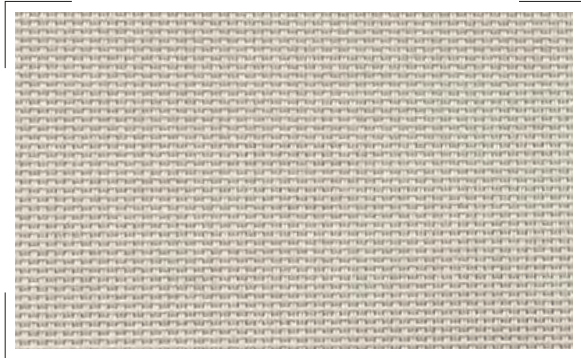
4000-3% | 4000-1%



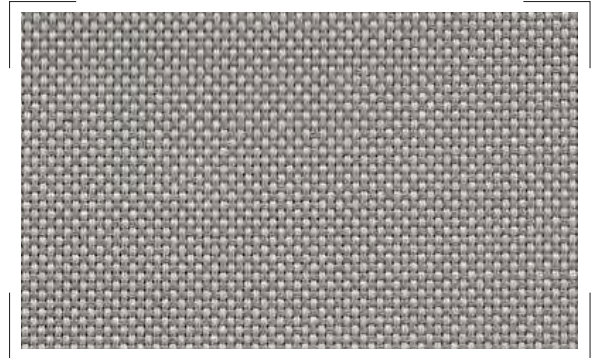
CHALK



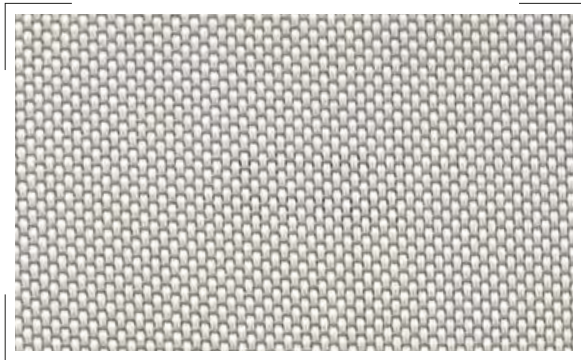
WHITETAN



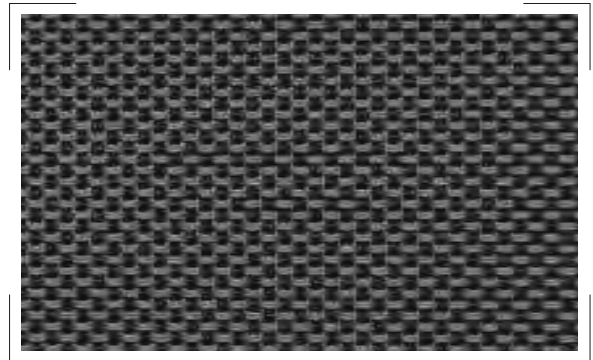
SAND



GRAY



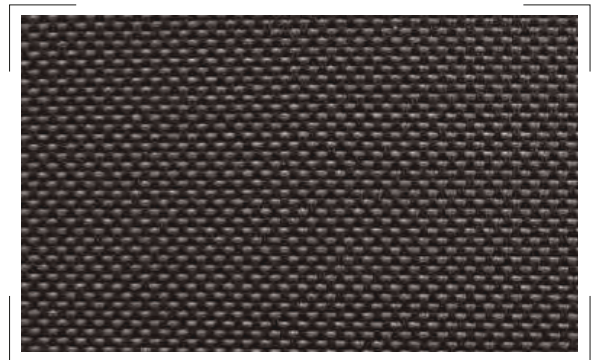
WHITEPEARL



CHARCOAL



EBONY



TOBACCO

PREMIUM TX

Composición	30% PES + 70% PVC
Peso	530 g/m ² (±5%) 15.63 oz/yd ² (±5%)
Grosor	0.64 mm (± 5%) 0.025 in (± 5%)
Diámetro de hilo	0.42 mm
Ancho de rollo	2.0 m - 2.5 m - 3.0 m 78 in - 98 in - 118 in
Largo de rollo	27.43 m 30 yd
Factor de apertura	~ 5%
Bloqueo UV	~ 95%
Malla/pulg.	Urdime: 38 Trama: 36
Resistencia a la luz	Class 4 - 5
Resistencia a la tensión	Urd: 2260 daN/5cm Trama: 2040 daN/5cm
Resistencia al rasgado	Urd: 320 daN Trama: 300 daN
Retardante al fuego	NFPA 701

4000-3%

Composición	30% PES + 70% PVC
Peso	440 g/m ² (±5%) 12.98 oz/yd ² (±5%)
Grosor	0.60 mm (± 5%) 0.024 in (± 5%)
Diámetro del hilo	0.32 mm
Ancho del rollo	2.0 m - 2.5 m - 3.0 m 78 in - 98 in - 118 in
Largo del rollo	27.43 m 30 yd
Factor de apertura	~ 3%
Bloqueo UV	~ 97%
Malla/pulg.	Urdime: 56 Trama: 44
Resistencia a la luz	Class 4 - 5
Resistencia a la tensión	Urd: 1580 daN/5cm Trama: 1180 daN/5cm
Resistencia al rasgado	Urd: 170 daN Trama: 125 daN
Retardante al fuego	NFPA 701

CERTIFICACIONES INTERNACIONALES



La **Colección Cortilum** posee los más importantes certificados de la industria. Sin embargo, diferentes certificados aplican a diversos tejidos de nuestra colección. Para una mayor información sobre todos los certificados disponibles de los tejidos, por favor contacte a nuestro Departamento de Servicio al Cliente.

¡Síguenos!     /@cortilum

4000-1%

Composición	30% PES + 70% PVC
Peso	480 g/m ² (±5%) 14.16 oz/yd ² (±5%)
Grosor	0.62 mm (± 5%) 0.024 in (± 5%)
Diámetro de hilo	0.32 mm
Ancho de rollo	2.0 m - 2.5 m - 3.0 m 78 in - 98 in - 118 in
Largo de rollo	27.43 m 30 yd
Factor de apertura	~ 1%
Bloqueo UV	~ 99%
Malla/pulg.	Urdime: 62 Trama: 40
Resistencia a la luz	Class 4 - 5
Resistencia a la tensión	Urd: 1760 daN/5cm Trama: 1190 daN/5cm
Resistencia al rasgado	Urd: 210 daN Trama: 130 daN
Retardante al fuego	NFPA 701

METAL SCREEN

Composición	30% PES + 70% PVC
Peso	440 g/m ² (±5%) 12.98 oz/yd ² (±5%)
Grosor	0.60 mm (± 5%) 0.024 in (± 5%)
Diámetro de hilo	0.32 mm
Ancho de rollo	2.0 m - 2.5 m - 3.0 m 78 in - 98 in - 118 in
Largo de rollo	27.43 m 30 yd
Factor de apertura	~ 3%
Bloqueo UV	~ 97%
Malla/pulg.	Urdime: 56 Trama: 44
Resistencia a la luz	Class 4 - 5
Resistencia a la tensión	Urd: 1580 daN/5cm Trama: 1180 daN/5cm
Resistencia al rasgado	Urd: 170 daN Trama: 125 daN
Retardante al fuego	NFPA 701

APLICACIONES



Enrollables



Panel Japonés

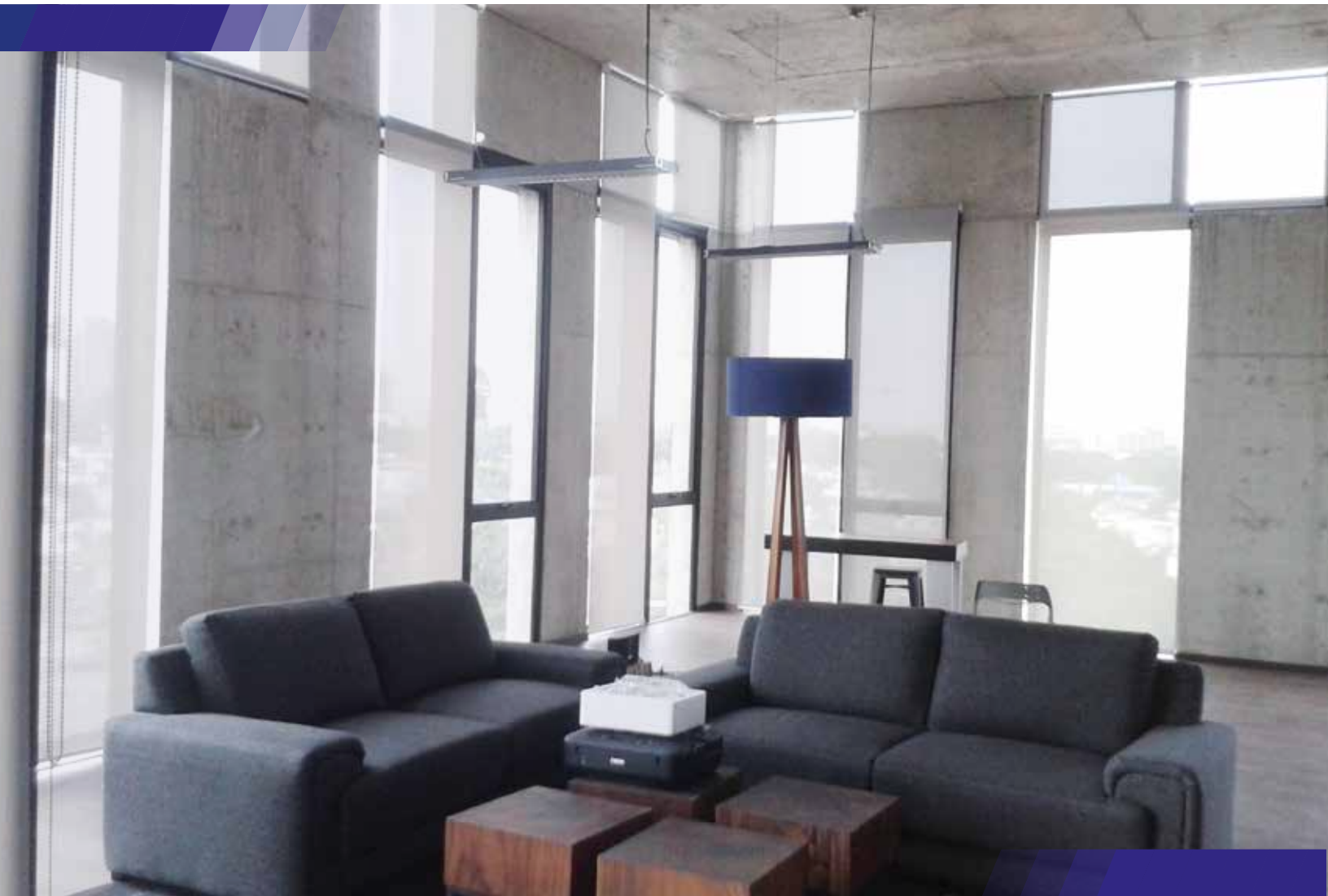


Uso interior

www.cortilum.mx



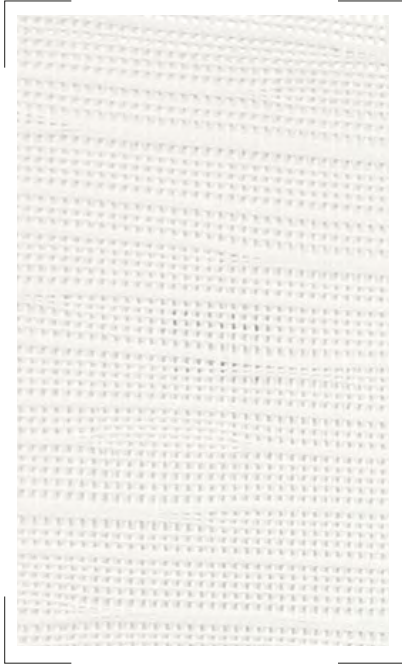
www.cortilum.mx



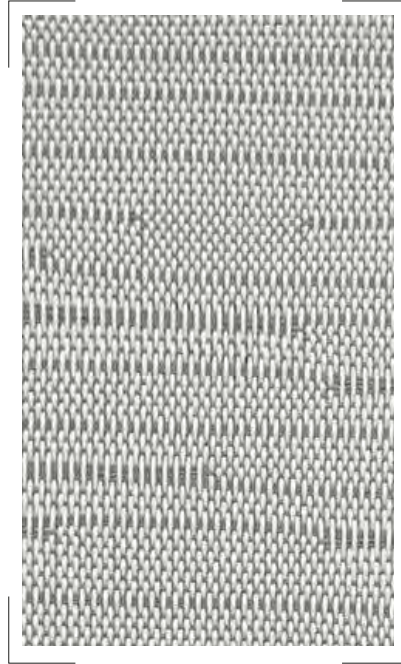
SCREEN
DECORATIVE
DECORATIVE

GRUPO CORTILUM

CRYSTAL



WHITE



GRAY

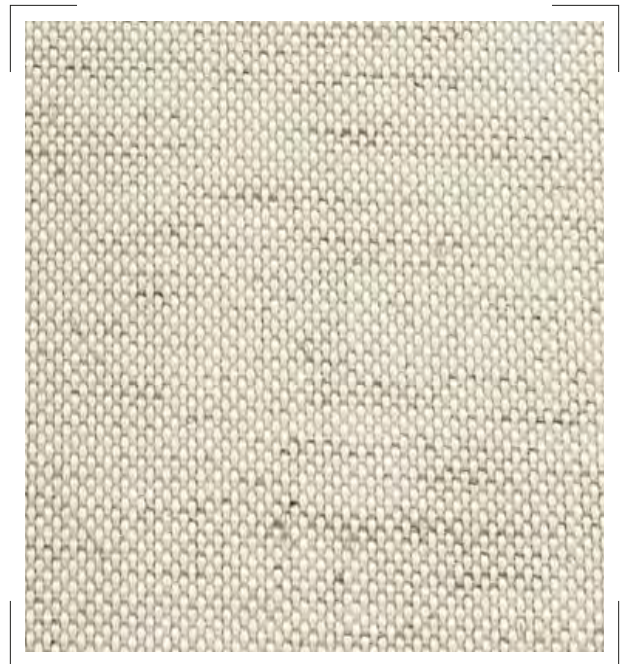


EBONY

LINARA



JASPE



SAND

SANTINO



WHITE

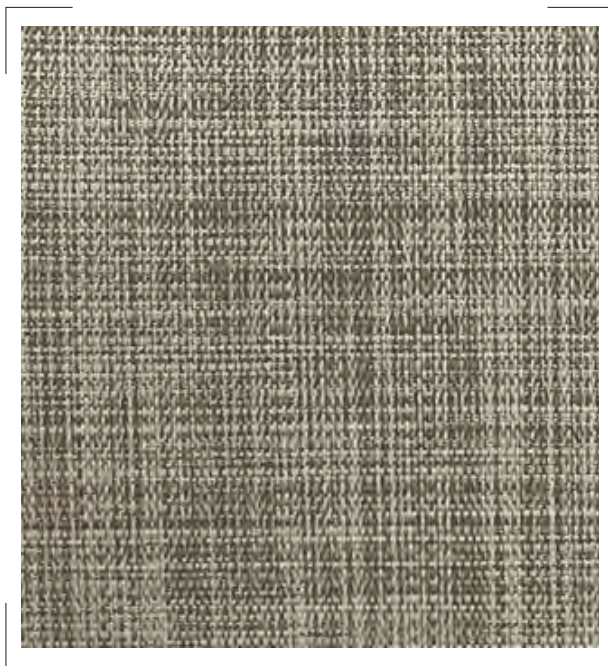


BEIGE

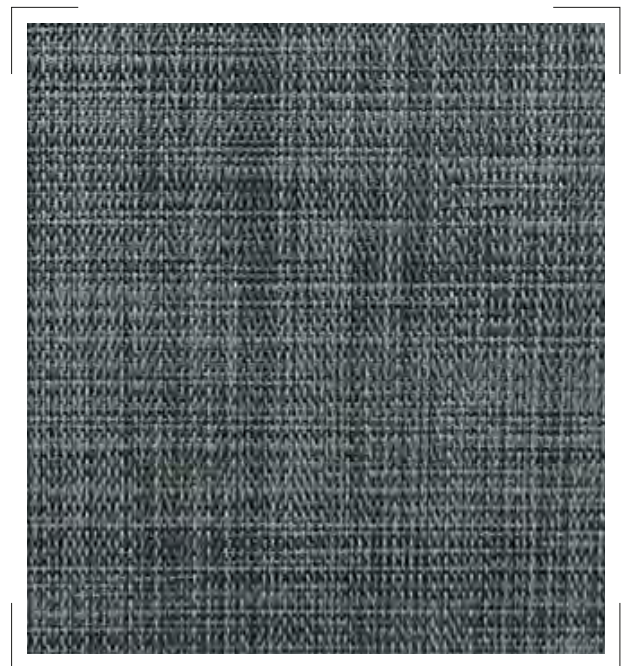


ASH

ARGOS



TERRA



DARK GRAY

SANTINO

Composición	30% PES + 70% PVC
Peso	405 g/m ² (± 5%) 11.94 oz/yd ² (± 5%)
Grosor	0.70 mm (± 5%) 0.028 in (± 5%)
Diámetro de hilo	Urdimbre: 0.32 mm Trama: 0.32 mm
Ancho de rollo	2.5 m 98 in
Largo de rollo	27.43 m 30 yd
Factor de apertura	~ 8%
Bloqueo UV	~ 92%
Malla/pulg.	Urdimbre: 52 Trama: 44
Resistencia a la luz	Class 4-5
Resistencia a la tensión	Urd: 1310 daN/5 cm Trama: 1140 daN/5 cm
Resistencia al rasgado	Urd: 210 daN Trama: 150 daN
Retardante al fuego	NFPA 701

ARGOS

Composición	30% poliéster / 70% PVC
Ancho	3.00 mts
Peso	400 g/m ²
Opacidad	Translúcida

CRYSTAL

Composición	30% PES + 70% PVC
Peso	465 g/m ² (± 5%) 16.40 oz/yd ² (± 5%)
Grosor	0.90 mm (± 5%) 0.035 in (± 5%)
Diámetro de hilo	Urdimbre: 0.42 mm Trama: 0.53 mm
Ancho de rollo	2.5 m 98 in
Largo de rollo	27.43 m 30 yd
Factor de apertura	11 %
Bloqueo UV	89 %
Resistencia a la tensión	Urd: 2118 (daN/5 cm) Trama: 1434 (daN)
Resistencia al rasgado	Urd: 335 (daN) Trama: 423 (daN)
Retardante al fuego	NFPA 701

LINARA

Composición	35.5% PES + 64.5% PVC
Peso	416 g/m ² (± 5%) 12.27 oz/yd ² (± 5%)
Grosor	0.58 mm (± 5%) 0.023 in (± 5%)
Diámetro de hilo	0.34 mm
Ancho de rollo	2.5 m 98 in
Largo de rollo	25 m 27 yd
Factor de apertura	~ 3%
Bloqueo UV	~ 97%
Malla/pulg.	Urdimbre: 54 Trama: 46
Resistencia a la luz	Class 5
Resistencia a la tensión	Urdimbre: 380 lb Trama: 380 lb
Resistencia al rasgado	40 daN
Retardante al fuego	NFPA 701

CERTIFICACIONES INTERNACIONALES



La **Colección Cortilum** posee los más importantes certificados de la industria. Sin embargo, diferentes certificados aplican a diversos tejidos de nuestra colección. Para una mayor información sobre todos los certificados disponibles de los tejidos, por favor contacte a nuestro Departamento de Servicio a Cliente.

APLICACIONES



Enrollables



Panel Japonés



Uso interior



CORTILUM®

**TEXTILES
BLACKOUT**

www.cortilum.mx 

GRUPO CORTILUM®



CORTILUM®

www.cortilum.mx



BLACKOUT

PREMIUM | PALLANDRA

GRUPO CORTILUM

PREMIUM
REFLECTION
CONTRACT



WHITE



BEIGE



GRAY



CHAMPAGNE

PALLANDRA

PALLANDRA



WHITE



GRAY



BLACK



IVORY



BEIGE



LATTE



BROWN



TERRA



BLUE

PREMIUM

CONTRACT

Composición	25% fiberglass + 75% PVC
Peso	637 g/m ² (±5%) 18.79oz/yd ² (± 5%)
Grosor	0.29 mm (± 5%) 0.011 in (± 5%)
Ancho del rollo	3.0 m 118 in & 118 in
Resistencia a la luz	Class 4.5 (after 80 AFU)
Opacidad	100%
Retardante al fuego	NFPA 701

CERTIFICACIONES INTERNACIONALES



La **Colección Cortilum** posee los más importantes certificados de la industria. Sin embargo, diferentes certificados aplican a diversos tejidos de nuestra colección. Para una mayor información sobre todos los certificados disponibles de los tejidos, por favor contacte a nuestro Departamento de Servicio a Cliente.

PALLANDRA

Composición	95% polyester, 5% acrylic
Peso	350 g/m ² (±5%) 10.32 oz/yd ² (± 5%)
Grosor	0.29 mm (± 5%) 0.011 in (± 5%)
Ancho del rollo	2.0 m - 2.5 m - 3.0 m
Resistencia a la luz	Class 4.5 (after 80 AFU)
Opacidad	100%

CUIDADO Y MANTENIMIENTO



1. Limpiar suavemente con esponja húmeda.
2. No aspirar para un mantenimiento regular.
3. No lavar.
4. No exprimir.
5. No usar cloro.
6. No usar secadora o sistemas de vapor.

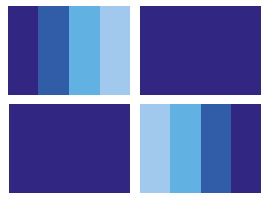
APLICACIONES



Enrollables

Panel
Japonés

Uso interior



CORTILUM[®]

www.cortilum.mx

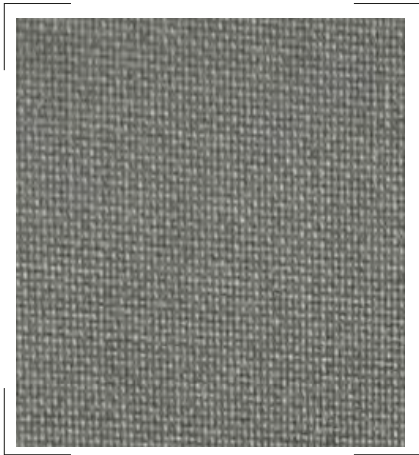


BLACKOUT

OSAKA | POLONIA | FILIPO | WINTER

OSAKA | POLONIA | FILIPO | WINTER

GRUPO CORTILUM[®]



GRAY



LATTE



BEIGE



BROWN



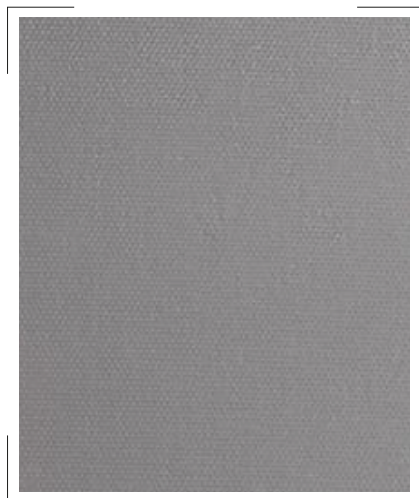
IVORY



DARK



LIGHT GRAY



GRAY



LATTE

FILIPO



WHITE



GRAY



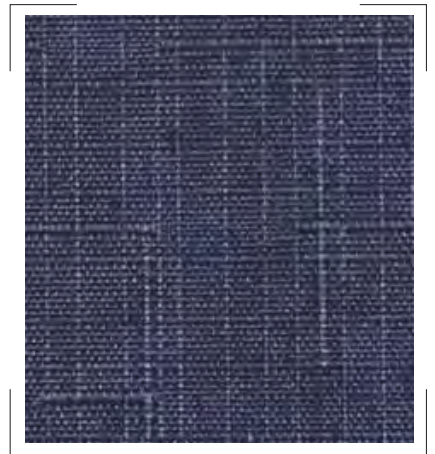
CHOCOLATE



BEIGE



LATTE



BLUE

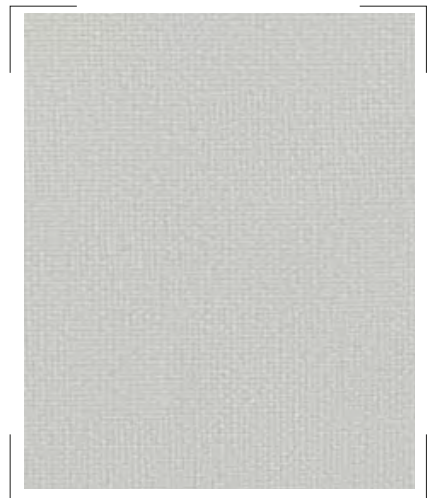
WINTER



GRAY



LATTE



LIGHT GRAY

OSAKA

Composición	95% polyester, 5% acrylic
Peso	350 g/m ² (±5%) 10.32 oz/yd ² (± 5%)
Grosor	0.29 mm (± 5%) 0.011 in (± 5%)
Ancho del rollo	2.50 m
Resistencia a la luz	Class 4.5 (after 80 AFU)
Opacidad	100%

POLONIA

Composición	100% polyester
Peso	350 g/m ² (±5%) 10.32 oz/yd ² (± 5%)
Grosor	0.29 mm (± 5%) 0.011 in (± 5%)
Ancho del rollo	2.50 m
Resistencia a la luz	Class 4.5 (after 80 AFU)
Opacidad	100%

FILIPO

Composición	95% polyester, 5% acrylic
Peso	205 g/m ² (±5%) 6.05 oz/yd ² (± 5%)
Grosor	0.29 mm (± 5%) 0.011 in (± 5%)
Ancho del rollo	2.50 m
Resistencia a la luz	Class 4.5 (after 80 AFU)
Opacidad	100%

WINTER

Composición	95% polyester, 5% acrylic
Peso	340 g/m ² (±5%) 10.03 oz/yd ² (± 5%)
Grosor	0.29 mm (± 5%) 0.011 in (± 5%)
Ancho del rollo	2.50 m
Resistencia a la luz	Class 4.5 (after 80 AFU)
Opacidad	100%

APLICACIONES



Enrollables



Panel Japonés



Uso interior

CUIDADO Y MANTENIMIENTO



1. Limpiar suavemente con esponja húmeda.
2. No aspirar para un mantenimiento regular.
3. No lavar.
4. No exprimir.
5. No usar cloro.
6. No usar secadora o sistemas de vapor.

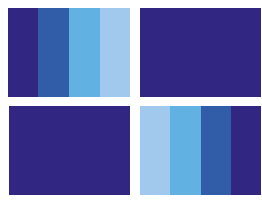


**TEXTILES
SEMITRASLUCIDOS**

www.cortilum.mx 

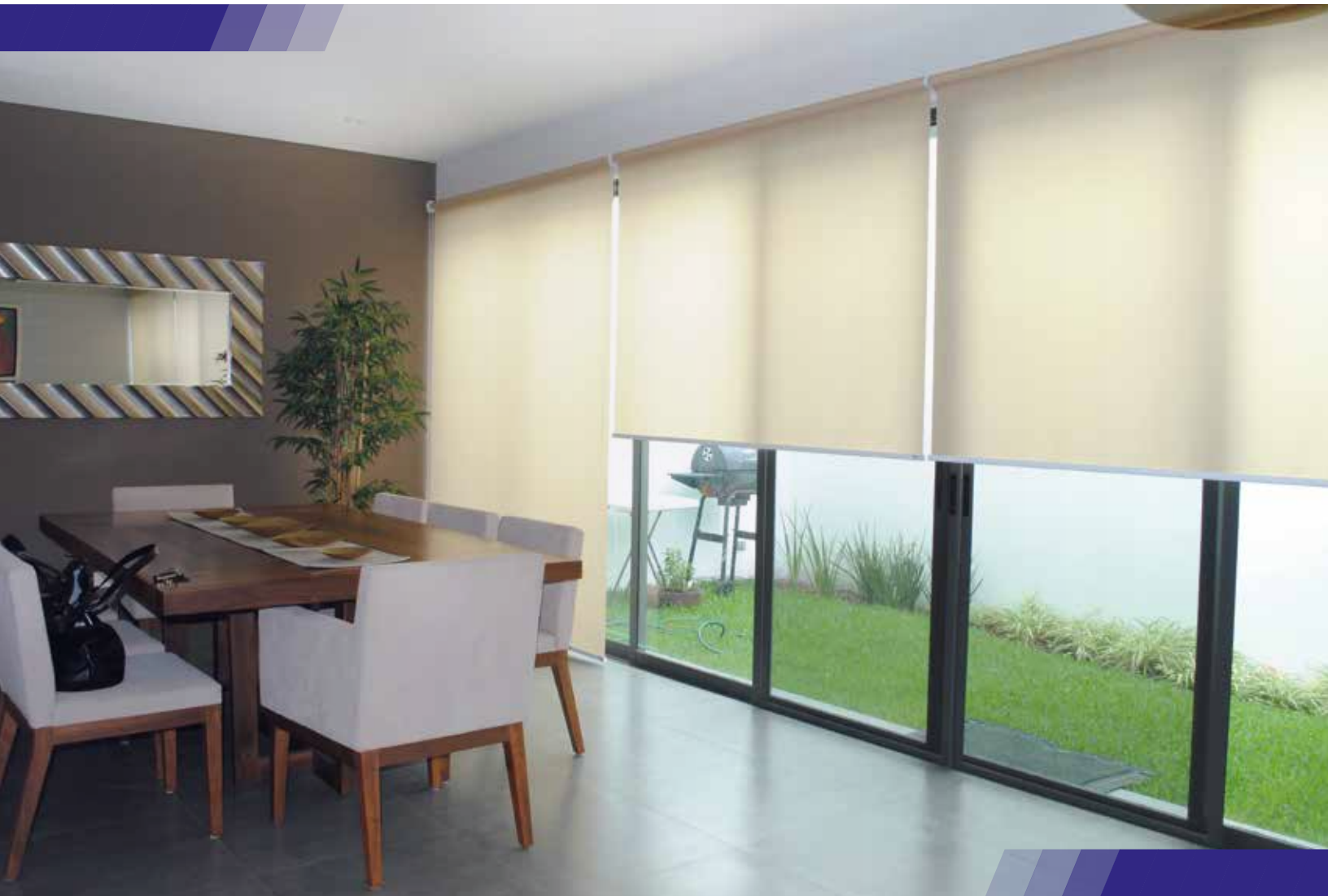
GRUPO CORTILUM

[®]



CORTILUM[®]

www.cortilum.mx



SEMITRASLÚCIDA

NANTUK | LISBOA | REMO

GRUPO CORTILUM[®]

NANTUK

Composición	95% polyester, 5% acrylic
Peso	170 g/m ²
Ancho del rollo	2.50 m
Opacidad	Semitraslúcida

APLICACIONES



Enrollables



Panel Japonés



Uso interior

LISBOA

Composición	95% polyester 5% acrylic
Peso	218 g/m ²
Ancho del rollo	2.50 m
Opacidad	Semitraslúcida

CUIDADO Y MANTENIMIENTO



1. Limpiar suavemente con esponja húmeda.
2. No aspirar para un mantenimiento regular.
3. No lavar.
4. No exprimir.
5. No usar cloro.
6. No usar secadora o sistemas de vapor.

REMO

Composición	95% polyester, 5% acrylic
Peso	170 g/m ²
Ancho del rollo	2.50 m
Opacidad	Semitraslúcida

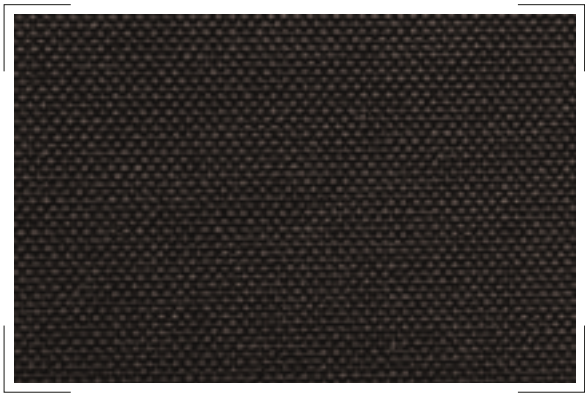
LISBOA



WHITE



LATTE

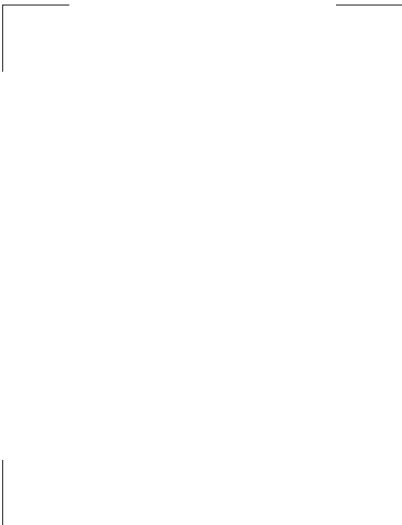


EBONY

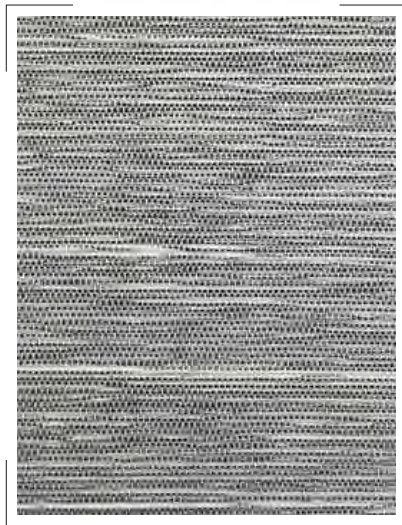


GRAY

REMO



WHITE



GRAY



LATTE

NANTUK



WHITE



GRAY



BROWN



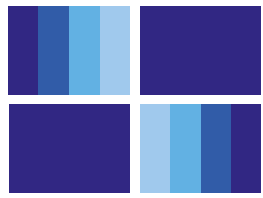
BEIGE



LATTE



BLUE



CORTILUM[®]

www.cortilum.mx



SEMITRASLÚCIDA

CORSSO | SIRREN | NIAGGAN

GRUPO CORTILUM[®]

CORSSO

Composición	100% polyester
Peso	200 g/m ²
Ancho del rollo	2.00 m 2.50 m 3.00 m
Opacidad	Semitraslúcida

APLICACIONES



Enrollables



Panel Japonés



Uso interior

SIRREN

Composición	95% polyester, 5% acrylic
Peso	170 g/m ²
Ancho del rollo	2.80 m
Opacidad	Traslúcida

CUIDADO Y MANTENIMIENTO



1. Limpiar suavemente con esponja húmeda.
2. No aspirar para un mantenimiento regular.
3. No lavar.
4. No exprimir.
5. No usar cloro.
6. No usar secadora o sistemas de vapor.

NIAGGAN

Composición	95% polyester, 5% acrylic
Peso	190 g/m ²
Ancho del rollo	2.20 m
Opacidad	Semitraslúcida

SIRREN



WHITE



BEIGE

NIAGGAN



WHITE



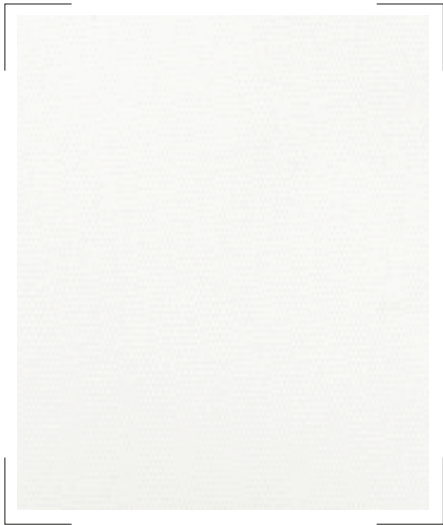
STONE



BEIGE

CORSSO

COK220



WHITE



GRAY



BLACK



BROWN



BLUE



BEIGE



LATTE



www.cortilum.mx 

GRUPO CORTILUM
